



Introducción al Concepto Maitland®

Ladislao Campos Sánchez
PT, PhD, MSc, IMTA Teacher



World Confederation
for Physical Therapy

World Confederation for Physical Therapy
CONGRESS 2019
Geneva

Seleccionar idioma | ▼



Search

[ABOUT WCPT](#)

[NEWS & EVENTS](#)

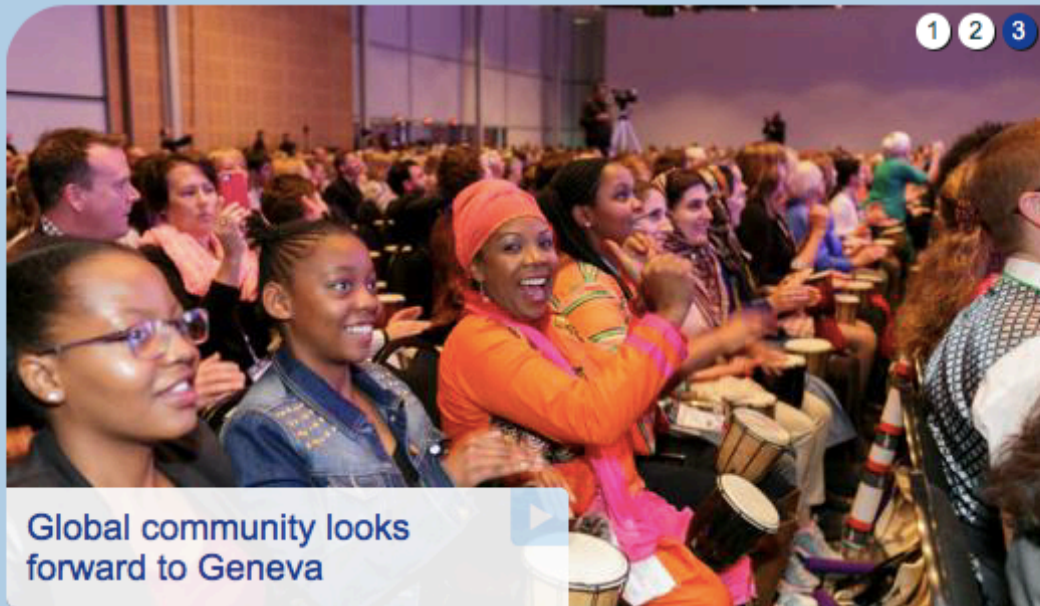
[ACTIVITIES](#)

[RESOURCES & INFO](#)

[PUBLICATIONS](#)

[CONGRESS](#)

[MY WCPT](#)



Global community looks forward to Geneva

The World Confederation for Physical Therapy represents physical therapists and their organisations around the globe. Physical therapists, also known as physiotherapists, are the specialists in human activity and movement.

[▶ Join mailing list](#)

[Job vacancies at WCPT](#)



A SUBGROUP OF WORLD CONFEDERATION FOR PHYSICAL THERAPY

ABOUT IFOMPT

MEMBERSHIP ORGANISATIONS AND RIGS

LATEST NEWS

CONFERENCES AND EVENTS

PUBLICATIONS & RESOURCES

ROUTE TO MEMBERSHIP

banner main

Promoting International Excellence and Unity in Clinical and Academic standards for Manual/Musculoskeletal Physiotherapists

The International Federation of Orthopaedic Manipulative Physical Therapists (IFOMPT) represents groups of Manipulative Physical Therapists around the world who have completed stringent post-registration/post-graduation specialisation programs in the field of neuro-musculoskeletal disorders. We set voluntary Educational and Clinical Standards in this area of physical therapy and actively encourage improved patient management by our STANDARDS DOCUMENT by actively endorsing evidence based practice.

READ MORE ABOUT US

Definición de Terapia Manual

Orthopaedic Manual Therapy (OMT) Definition. Voted in at General Meeting in Cape Town, March 2004

“Orthopaedic Manual Therapy is a **specialized area of physiotherapy / physical therapy** for the management of **neuro-musculo-skeletal** conditions, based on **clinical reasoning**, using highly specific treatment approaches including **manual techniques** and therapeutic **exercises**”

“Orthopaedic Manual Therapy also encompasses, and is driven by, the available **scientific and clinical evidence** and the **biopsychosocial** framework of each individual patient”

¿Qué es el Concepto Maitland®?

Es un Concepto de Terapia Manual.

¿Qué Conceptos conoces de Terapia Manual?

¿Qué es lo **especial** del **Concepto Maitland®**?



international
maitland
teachers
association



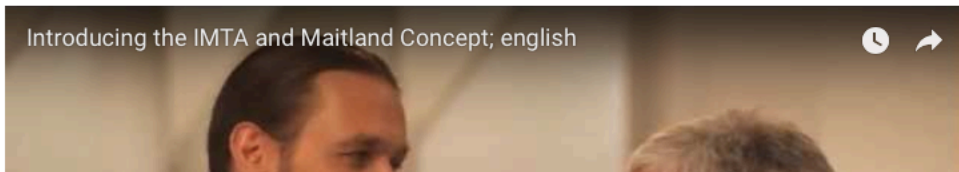
Find the right course

The IMTA offers courses in the Maitland® Manual Therapy Concept throughout the world - and near where you live!

To the courses



The IMTA introduces itself

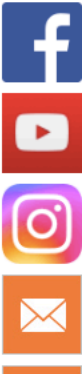


For course participants

Have you already accessed training documentation in the past? Please use Login form below!

[Your first attempt to sign up for access to training documentation? Please click here!](#)

Login



Para los participantes en los cursos



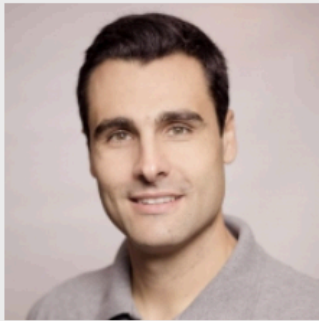
¿Has accedido con anterioridad a la documentación de la formación? ¡Emplea el formulario de acceso de abajo!

¿Es tu primer intento de acceder a la documentación de la formación? ¡Haz click aquí!

Si, me gustaría recibir la última información sobre el Concepto Maitland®, noticias relativas a la terapia manual, oferta formativa y nuevas publicaciones, sin cargo y cuatro veces al año.



Create account



Ladislao Campos Sánchez

PT, MSc.,

IMTA Teacher

Code:

WQZkczxG

Course languages:

Spanish

Course length:

25.10.2019-21.06.2020

1. session:

25.10.2019-28.10.2019

2. session:

20.12.2019-23.12.2019

3. session:

14.02.2020-17.02.2020

4. session:

17.04.2020-20.04.2020

5. session:

19.06.2020-21.06.2020

Event location:

FORTEMA - Formación en Terapia Manual



Madrid



IMTA

Inicio

Información

Fotos

Vídeos

Publicaciones

Comunidad

Opiniones

Crear una página

Te gusta

Siguiendo

Compartir



Enviar mensaje

Publicaciones



IMTA

2 horas ·

End of Edu Days and of our 25th anniversary #imta25 #imta #maitlandconcept #manualtherapy #maitland



Me gusta

Comentar

Compartir



64

Orden cronológico

Se ha compartido 4 veces

Ver 1 comentario



Escribe un comentario...



Comunidad

Ver todo

Invita a tus amigos a indicar que les gusta esta página

A 8140 personas les gusta esto

8150 personas siguen esto

A Pilar M López Pelegrin y 144 amigos más les gusta esto



Información

Ver todo

Normalmente responde en una hora
Enviar mensaje

www.imta.ch

Organización

Sugerir cambios

Páginas que le gustan a esta página



Fizjokconcept

Me gusta



Kinematic Taping

Me gusta




FobiZe - Ihr Fort...


Me gusta

Search and find your courses

The IMTA offers courses in the Maitland® Concept of Manual Therapy in over twenty countries throughout the world. Become a qualified Orthopaedic Manual Therapist in eleven weeks by completing four sequential levels of study over a total of 440 hours. [More on the course system](#)

Select the appropriate-level course near where you live.

All countries ▾	All languages ▾	Enter location 	10 km ▾
22.10.2019	End Date	All levels ▾	All teachers ▾

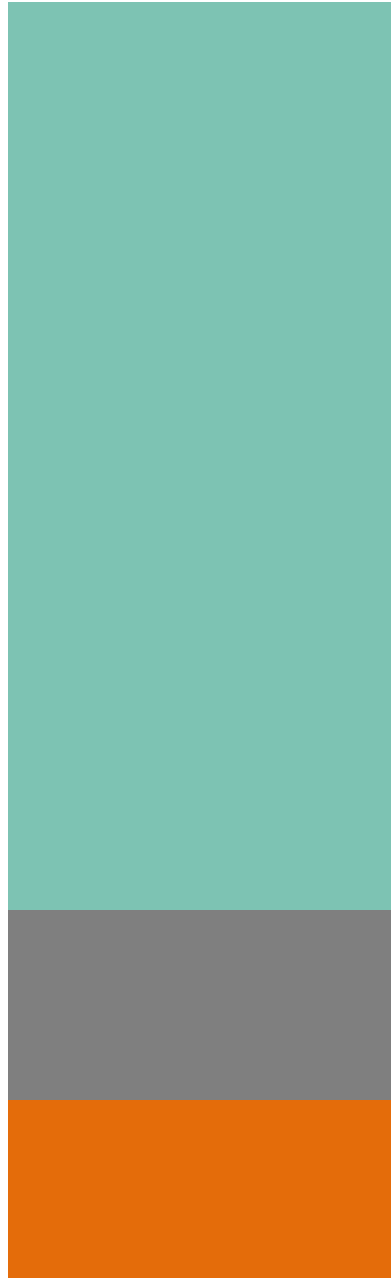
Level 1 ▾	Ljubljana	22.10.2019-06.12.2020	Visit provider
Level 1 ▾	Milan	25.10.2019-03.07.2020	Visit provider
 Level 1 ▾	Madrid	25.10.2019-21.06.2020	Visit provider
Level 1 ▾	Warsaw	26.10.2019-13.09.2020	Visit provider

NIVEL 1: cuatro semanas

NIVEL 2A: dos semanas

NIVEL 2B: dos semanas

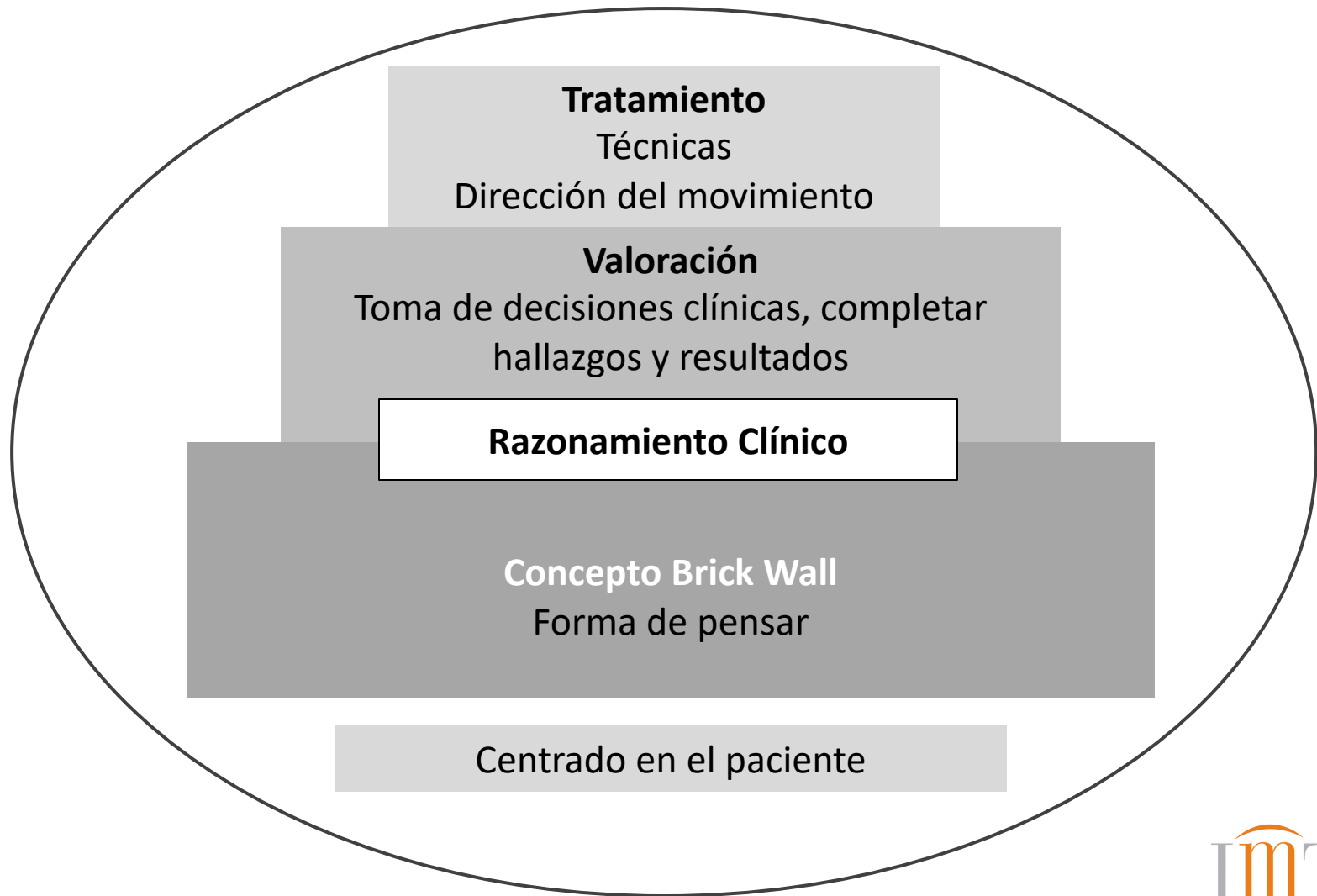
NIVEL 3: tres semanas



Distribución Nivel 1

¿Qué es lo especial del Concepto
Maitland®?

Principios del Concepto Maitland®



Forma de Pensar: Brick Wall

TEÓRICO

CLÍNICO

Diagnóstico: Dolor
Lumbar (M84.2)

Presentación Clínica 1

Presentación Clínica 2

Presentación Clínica 3

Presentación Clínica 4

Table 2: Age-specific prevalence estimates of degenerative spine imaging findings in asymptomatic patients^a

Imaging Finding	Age (yr)						
	20	30	40	50	60	70	80
Disk degeneration	37%	52%	68%	80%	88%	93%	96%
Disk signal loss	17%	33%	54%	73%	86%	94%	97%
Disk height loss	24%	34%	45%	56%	67%	76%	84%
Disk bulge	30%	40%	50%	60%	69%	77%	84%
Disk protrusion	29%	31%	33%	36%	38%	40%	43%
Annular fissure	19%	20%	22%	23%	25%	27%	29%
Facet degeneration	4%	9%	18%	32%	50%	69%	83%
Spondylolisthesis	3%	5%	8%	14%	23%	35%	50%

^a Prevalence rates estimated with a generalized linear mixed-effects model for the age-specific prevalence estimate (binomial outcome) clustering on study and adjusting for the midpoint of each reported age interval of the study.

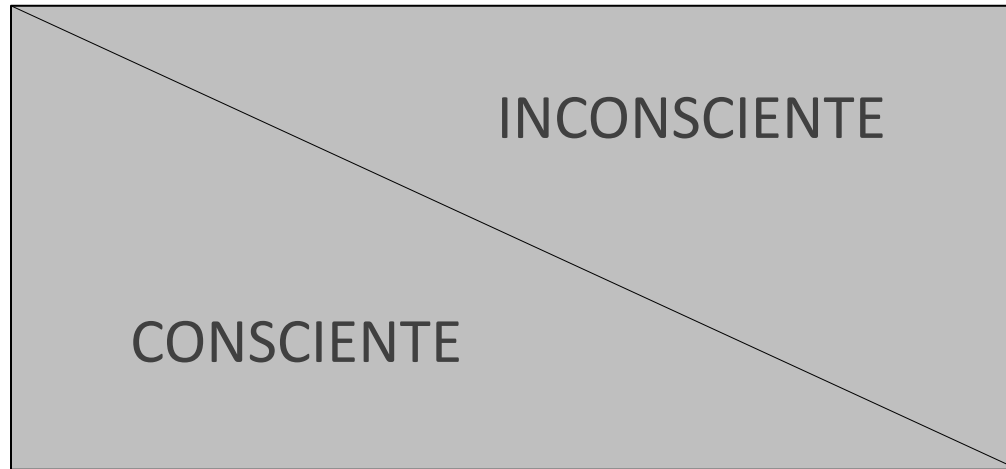
Brinjikji W et al, 2014

Razonamiento Clínico

“Proceso **cognitivo complejo** que usa estrategias de pensamientos **formales** e **informales** para **reunir y analizar información** del paciente, **evaluar el significado** de esta información, y determinar el valor de **acciones alternativas...**”

Simmons B, 2010

- Todo fisioterapeuta hace razonamiento clínico.



- Separa a un buen profesional de un mal profesional.
- Mejores resultados en nuestros pacientes.
- Nuestra profesión es más valorada.

Categorías de Hipótesis

Mecanismos patobiológicos

Fuente de los síntomas y déficits físicos

Actividades y Participación

Perspectivas del paciente

Factores contribuyentes

Precauciones y Contraindicaciones

Manejo y Tratamiento

Pronóstico



Valoración

Analytical assessment (method of thinking)

Assessment/reassessment

Examination

Treatment including
manual techniques

Valoración **CONSTANTE**:

- Durante la consulta inicial.
- Durante el tratamiento.
- Después del tratamiento.
- Antes del siguiente tratamiento.
- Retrospectivamente tras 4-5 tratamientos.
- Valoración analítica final.

Tratamiento

Razonamiento Clínico

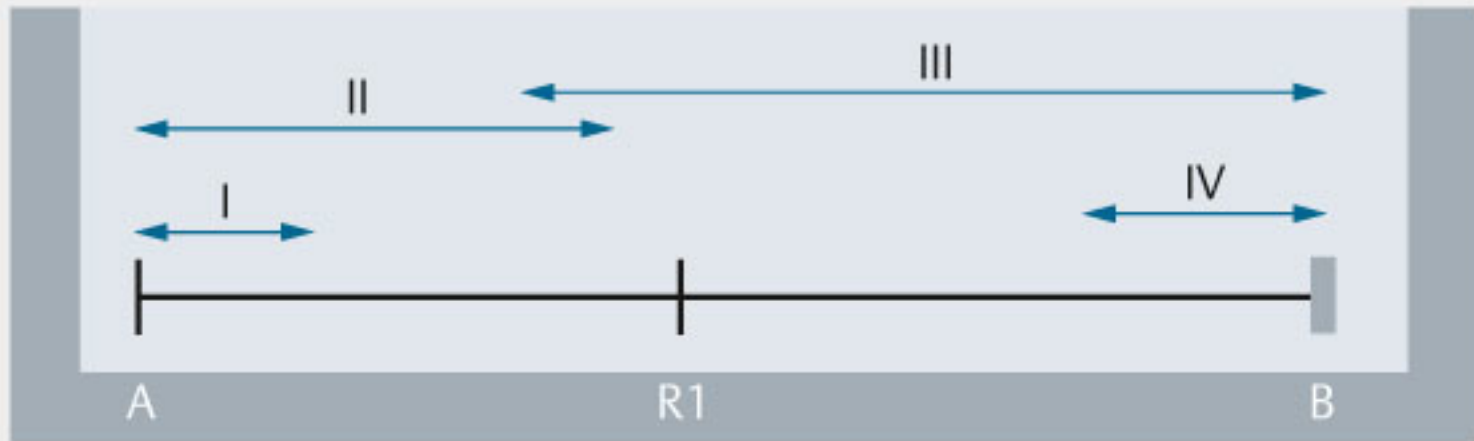
Técnicas

OBJETIVO:

NORMALIZAR DIRECCIONES DE MOVIMIENTO dentro del paradigma **BIOPSIICOSOCIAL**

- Se analiza cada movimiento.
- Pasivos Accesorios/Fisiológicos.
- Diferentes “intensidades” (grados de movimiento).
- Posición inicial, estructura, tipo, grado, con dolor o sin dolor, ritmo, tiempo.

GRADOS DE MOVIMIENTO



DOCUMENTACIÓN

Symbols and abbreviations

- Central posteroanterior (p/a) movement ↓
 - with inclination to the left ↙
- Central anteroposterior (a/p) movement ↑
- Unilateral posteroanterior movement on the left ↘
 - inclined medially ↘
- Unilateral anteroposterior movement on the left ↗
- Transverse movement to the left ↔
- Left rotation ↺
 - (or medial rotation of peripheral joints) ↻ medial rotation
- Lateral flexion to the left ↵
- Longitudinal movement ↔
- Longitudinal movement in a cranial direction ↔ cran
- Compression ↔
- P = Pain
 - sP = sine pain (without pain)
 - cP = cum pain (with pain)
- R = Resistance
- S = Spasm/adverse motor reaction
- H_x = History
- C/O = Complains of (subjective clinical examination)
- P/E = Physical examination
- R_x = Treatment

Centrado en el Paciente

El paciente es el especialista de su cuerpo

Énfasis en el lado clínico.

Primera pregunta (problema principal) intenta abordar cómo percibe la persona su problema